



Reference 8065

2 Bed House in Trimiklini, Limassol

€316,000 +VAT

Trimiklini, Limassol

2 Bedrooms | 2 Bathrooms | 89.85 m² Covered

Description

- 2 bedrooms
- 2 W/C
- Internal Area 89.85m²
- Covered Verandas 12.15m²
- Plot Area 309m²
- Private Parking
- Garden
- Fireplace
- Photovoltaic Panels
- Energy Efficiency "A"

Plot	309 m ²
Covered veranda	12.15 m ²
Parking spaces	1
Energy efficiency rating	A
Year of construction	2025
Status	Under construction



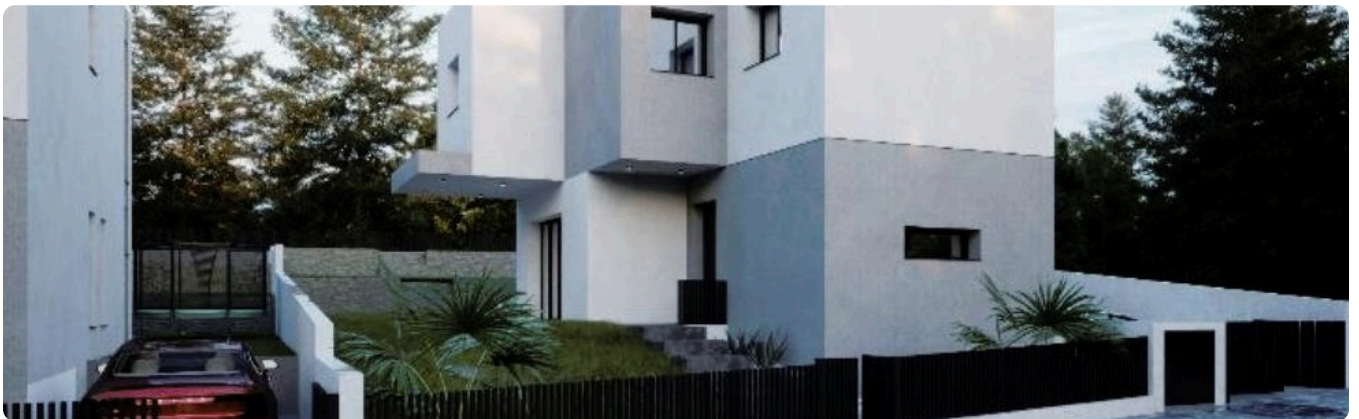
Facilities

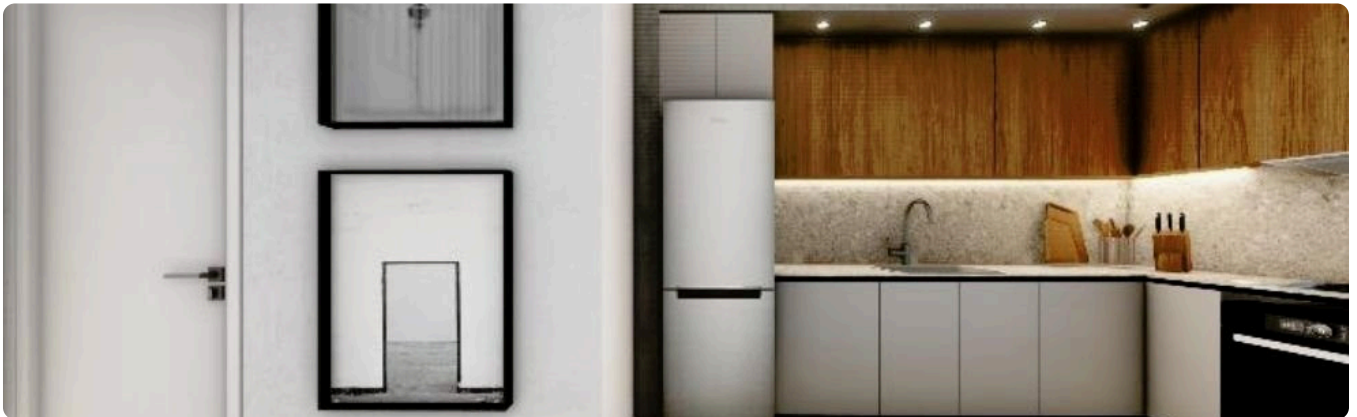
✓ Aircondition · Provision ✓ Parking · Uncovered ✓ Solar photovoltaic panels

Features

✓ Veranda ✓ Quiet area ✓ Luxury specifications ✓ Modern design ✓ Panoramic view
✓ Near amenities ✓ Indoor fireplace ✓ Open plan ✓ Garden ✓ Pressurized water system
✓ Combined kitchen and dining area

Gallery

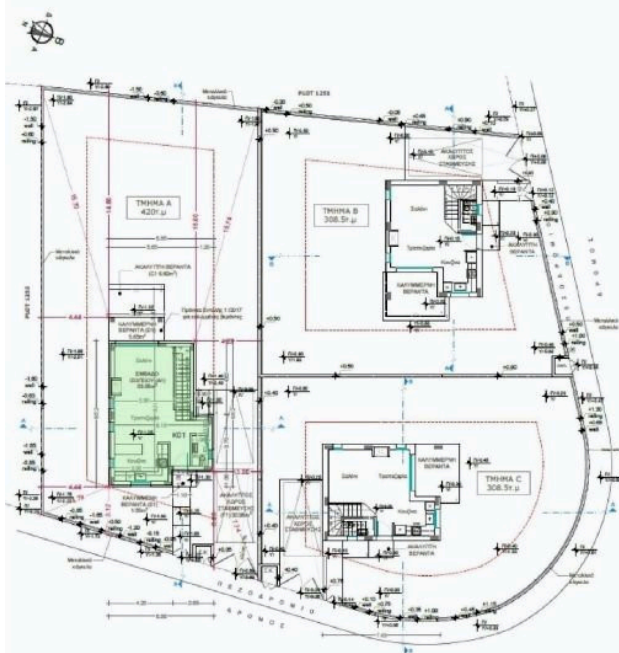






Floor plans

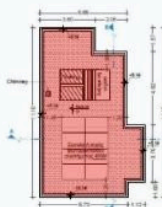
ΚΑΤΟΙΚΙΑ 1 (Κ01)



T1
60.75 μ.
ΚΑΤΩΦΗ ΙΣΟΓΕΙΟΥ
ΚΛΙΜΑΚΑ 1:200
53.55τ.μ+ 5.65τ.μ + 1.55τ.μ = 60.75τ.μ

T4
60.45 μ.

ΚΑΤΩΦΗ ΟΡΟΦΟΥ



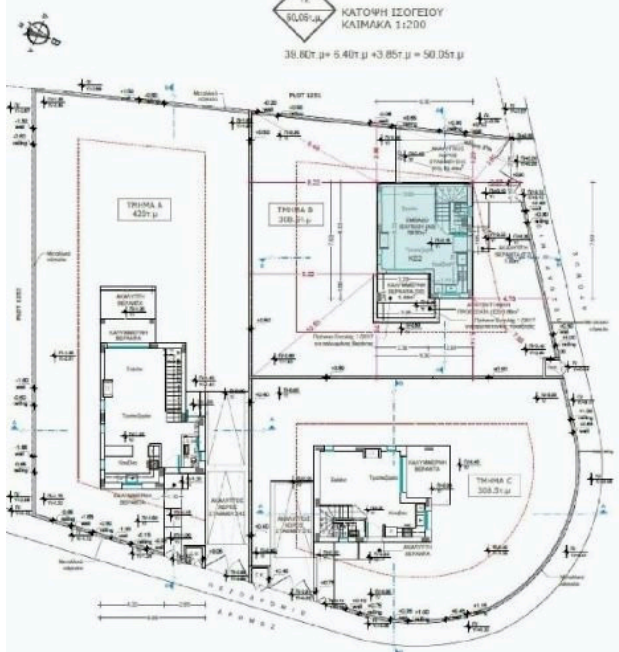
ΚΑΤΩΦΗ ΟΡΟΦΗΣ

ΥΠΟΛΟΓΙΣΜΟΣ ΕΜΒΛΩΝ ΓΙΑ ΙΣΟΠΕΔΙΟ ΔΙΚΑΙΩΜΑΤΩΝ

Κατοικία 01:
T1+T4= 60.75+60.45= 121.2 τ.μ.
Κατοικία 02:
T2+T5= 50.06+46= 96.06τ.μ.
Κατοικία 03:
T3+T6= 50.06+46= 96.06τ.μ.

- Εμβαδά που υπολογίζονται στο συνολικό έδαφος της Κατοικίας 01
- Εμβαδά που υπολογίζονται στο συνολικό έδαφος της Κατοικίας 01
- Εμβαδά που υπολογίζονται στο συνολικό έδαφος της Κατοικίας 02
- Εμβαδά που υπολογίζονται στο συνολικό έδαφος της Κατοικίας 02
- Εμβαδά που υπολογίζονται στο συνολικό έδαφος της Κατοικίας 03
- Εμβαδά που υπολογίζονται στο συνολικό έδαφος της Κατοικίας 03

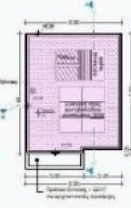
ΚΑΤΟΙΚΙΑ 2 (Κ02)



T2
60.8τ.μ.
ΚΑΤΩΦΗ ΙΣΟΓΕΙΟΥ
ΚΛΙΜΑΚΑ 1:200
38.80τ.μ+ 5.40τ.μ +3.85τ.μ = 50.05τ.μ

T5
46τ.μ.

ΚΑΤΩΦΗ ΟΡΟΦΟΥ
44.16τ.μ + 1.10τ.μ + 0.80τ.μ = 46τ.μ



ΚΑΤΩΦΗ ΟΡΟΦΗΣ

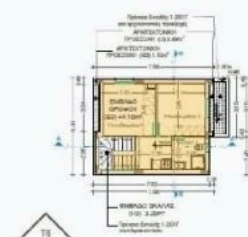
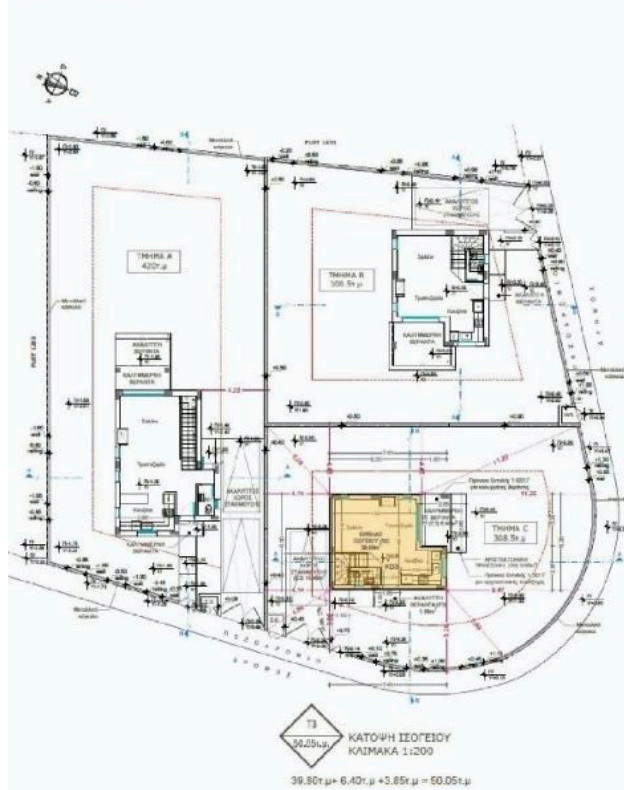
ΥΠΟΛΟΓΙΣΜΟΣ ΕΜΒΛΩΝ ΓΙΑ ΙΣΟΠΕΔΙΟ ΔΙΚΑΙΩΜΑΤΩΝ

Κατοικία 01:
T1+T4= 60.75+60.45= 121.2 τ.μ.
Κατοικία 02:
T2+T5= 50.06+46= 96.06τ.μ.
Κατοικία 03:
T3+T6= 50.06+46= 96.06τ.μ.

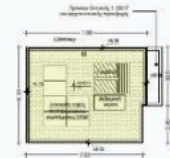
- Εμβαδά που υπολογίζονται στο συνολικό έδαφος της Κατοικίας 01
- Εμβαδά που υπολογίζονται στο συνολικό έδαφος της Κατοικίας 01
- Εμβαδά που υπολογίζονται στο συνολικό έδαφος της Κατοικίας 02
- Εμβαδά που υπολογίζονται στο συνολικό έδαφος της Κατοικίας 02
- Εμβαδά που υπολογίζονται στο συνολικό έδαφος της Κατοικίας 03
- Εμβαδά που υπολογίζονται στο συνολικό έδαφος της Κατοικίας 03



ΚΑΤΟΙΚΙΑ 3 (K03)



ΚΑΤΩΦΗ ΟΡΟΦΟΥ
44.10τ.μ + 1.10τ.μ + 0.50τ.μ = 46τ.μ



ΚΑΤΩΦΗ ΟΡΟΦΗΣ

- Εμβαδόν που αντιστοιχεί στο συνολικό εμβαδόν για ΚΑΤΩΦΗ 01
- Εμβαδόν που αντιστοιχεί στο συνολικό εμβαδόν για ΚΑΤΩΦΗ 02
- Εμβαδόν που αντιστοιχεί στο συνολικό εμβαδόν για ΚΑΤΩΦΗ 03
- Εμβαδόν που αντιστοιχεί στο συνολικό εμβαδόν για ΚΑΤΩΦΗ 04
- Εμβαδόν που αντιστοιχεί στο συνολικό εμβαδόν για ΚΑΤΩΦΗ 05

**ΥΠΟΛΟΓΙΣΜΟΣ ΕΜΒΑΔΩΝ
ΤΩΝ ΕΚΧΥΣΤΩΝ ΔΙΑΚΟΜΩΝ**

Καταβάση 01
T1+T4= 60,79+60,45= 121,2 τ.μ.

Καταβάση 02
T2+T5= 56,26+48= 96,26τ.μ.

Καταβάση 03
T3+T6= 60,26+48= 96,26τ.μ.

ΚΑΤΩΦΗ ΙΣΟΓΕΙΟΥ
ΚΑΙΜΑΚΑ 1:200
39.80τ.μ+ 6.40τ.μ +3.85τ.μ = 50.05τ.μ

