



Reference 8063

## 3 Bed Detached House in Trimiklini, Limassol

**€396,500** +VAT

Trimiklini, Limassol

3 Bedrooms

3 Bathrooms

120.8 m<sup>2</sup> Covered

### Description

- 3 bedrooms
- 3 W/C
- Internal Area 120.8m<sup>2</sup>
- Covered Verandas 7.2m<sup>2</sup>
- Plot Area 420m<sup>2</sup>
- Private Parking
- Garden
- Fireplace
- Photovoltaic Panels
- Energy Efficiency "A"

Plot	420 m <sup>2</sup>
Covered veranda	7.2 m <sup>2</sup>
Parking spaces	1
Energy efficiency rating	A
Year of construction	2025
Status	Under construction



## Facilities

✓ Aircondition · Provision    ✓ Parking · Uncovered    ✓ Solar photovoltaic panels

---

## Features

✓ Veranda    ✓ Quiet area    ✓ En suite bathroom    ✓ Luxury specifications    ✓ Modern design  
✓ Panoramic view    ✓ Near amenities    ✓ Indoor fireplace    ✓ Open plan    ✓ Garden  
✓ Pressurized water system    ✓ Combined kitchen and dining area

---

## Gallery

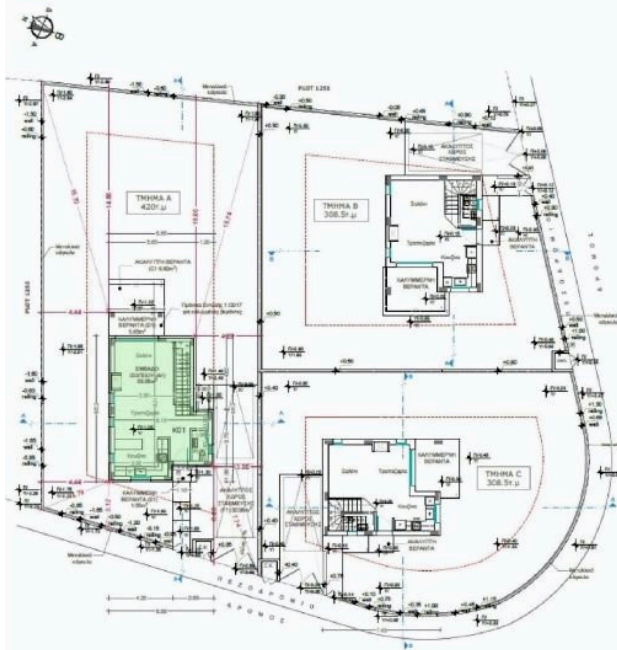






## Floor plans

ΚΑΤΟΙΚΙΑ 1 (Κ01)

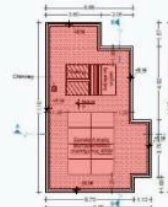


T1  
ΚΑΤΩΦΗ ΙΣΟΓΕΙΟΥ  
ΚΛΙΜΑΚΑ 1:200

53.55τ.μ+ 5.65τ.μ + 1.55τ.μ = 60.75τ.μ

T4  
60.45τ.μ

ΚΑΤΩΦΗ ΟΡΟΦΟΥ



ΚΑΤΩΦΗ ΟΡΟΦΗΣ

### ΥΠΟΛΟΓΙΣΜΟΣ ΕΜΒΛΩΝ ΓΙΑ ΙΣΟΠΛΟΥΣ ΔΙΑΚΟΜΑΤΩΝ

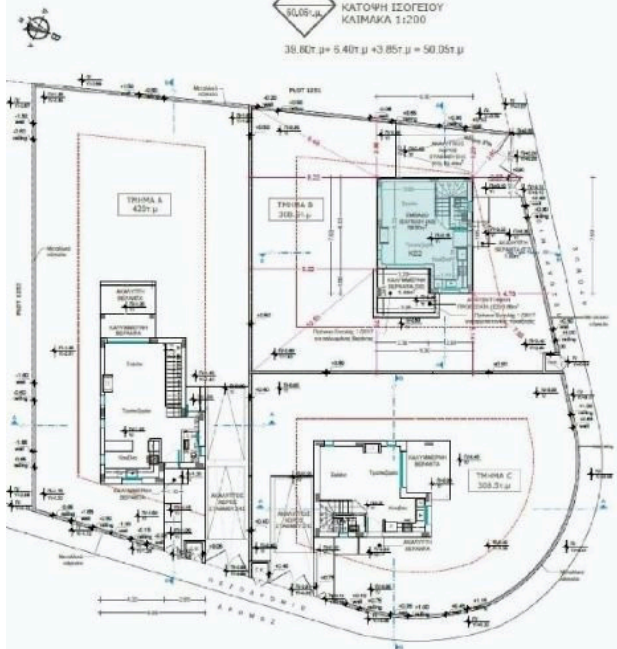
Κατοικία 01:  
T1+T4= 60.75+60.45= 121.2 τ.μ.

Κατοικία 02:  
T2+T5= 50.06+46= 96.06τ.μ.

Κατοικία 03:  
T3+T6= 50.06+46= 96.06τ.μ.

- Εμβαδά που υπολογίζονται στο συνολικό έδαφος της Κατοικίας 01
- Εμβαδά που υπολογίζονται στο συνολικό έδαφος της Κατοικίας 01
- Εμβαδά που υπολογίζονται στο συνολικό έδαφος της Κατοικίας 02
- Εμβαδά που υπολογίζονται στο συνολικό έδαφος της Κατοικίας 02
- Εμβαδά που υπολογίζονται στο συνολικό έδαφος της Κατοικίας 03
- Εμβαδά που υπολογίζονται στο συνολικό έδαφος της Κατοικίας 03

ΚΑΤΟΙΚΙΑ 2 (Κ02)



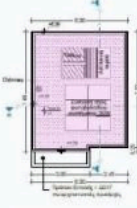
T2  
ΚΑΤΩΦΗ ΙΣΟΓΕΙΟΥ  
ΚΛΙΜΑΚΑ 1:200

38.80τ.μ+ 5.40τ.μ + 3.85τ.μ = 58.05τ.μ

T5  
46τ.μ

ΚΑΤΩΦΗ ΟΡΟΦΟΥ

44.16τ.μ + 1.10τ.μ + 0.80τ.μ = 46τ.μ



ΚΑΤΩΦΗ ΟΡΟΦΗΣ

### ΥΠΟΛΟΓΙΣΜΟΣ ΕΜΒΛΩΝ ΓΙΑ ΙΣΟΠΛΟΥΣ ΔΙΑΚΟΜΑΤΩΝ

Κατοικία 01:  
T1+T4= 60.75+60.45= 121.2 τ.μ.

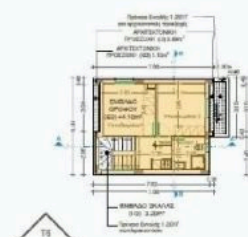
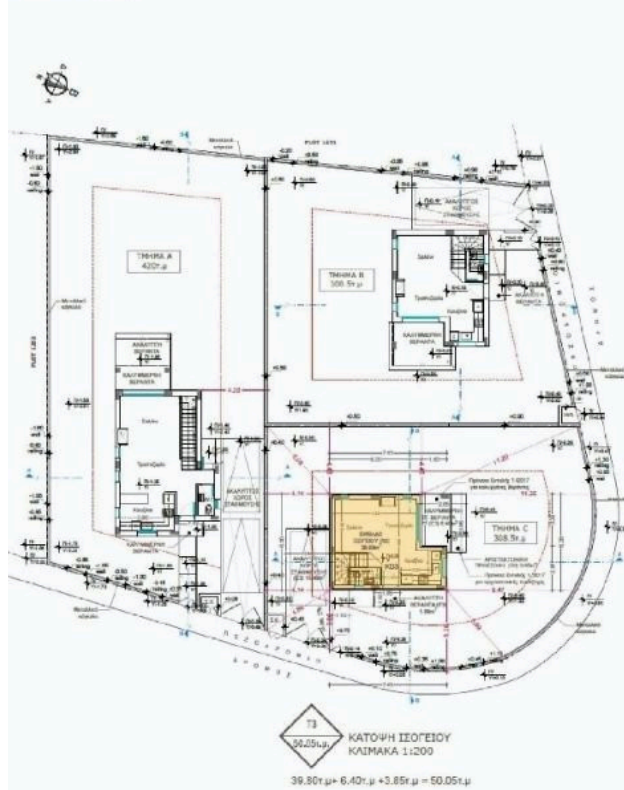
Κατοικία 02:  
T2+T5= 50.06+46= 96.06τ.μ.

Κατοικία 03:  
T3+T6= 50.06+46= 96.06τ.μ.

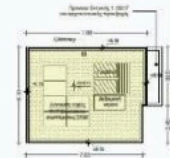
- Εμβαδά που υπολογίζονται στο συνολικό έδαφος της Κατοικίας 01
- Εμβαδά που υπολογίζονται στο συνολικό έδαφος της Κατοικίας 01
- Εμβαδά που υπολογίζονται στο συνολικό έδαφος της Κατοικίας 02
- Εμβαδά που υπολογίζονται στο συνολικό έδαφος της Κατοικίας 02
- Εμβαδά που υπολογίζονται στο συνολικό έδαφος της Κατοικίας 03
- Εμβαδά που υπολογίζονται στο συνολικό έδαφος της Κατοικίας 03



ΚΑΤΟΙΚΙΑ 3 (K03)



ΚΑΤΟΨΗ ΟΡΟΦΟΥ  
44.10μ + 1.10μ + 0.50μ = 467μ



ΚΑΤΟΨΗ ΟΡΟΦΗΣ

- Επιφάνεια που αντιστοιχεί στο άνω όριο της αλληλεπίδρασης με τον χώρο 01
- Επιφάνεια που αντιστοιχεί στο άνω όριο της αλληλεπίδρασης με τον χώρο 02
- Επιφάνεια που αντιστοιχεί στο άνω όριο της αλληλεπίδρασης με τον χώρο 03
- Επιφάνεια που αντιστοιχεί στο άνω όριο της αλληλεπίδρασης με τον χώρο 04
- Επιφάνεια που αντιστοιχεί στο άνω όριο της αλληλεπίδρασης με τον χώρο 05

**ΥΠΟΛΟΓΙΣΜΟΣ ΕΜΒΛΑΘΩΝ  
ΤΩΝ ΕΚΧΥΣΤΩΝ ΑΝΚΥΡΩΜΑΤΩΝ**

**Καταβλή 01:**  
 $T1+T4=60,75+60,45=121,2 \text{ μ}^2$

**Καταβλή 02:**  
 $T2+T5=56,26+46=96,26 \text{ μ}^2$

**Καταβλή 03:**  
 $T3+T6=60,26+46=96,26 \text{ μ}^2$

