



Reference 16173

1 Bed Apartment in Latsia

€130,000 +VAT

Latsia, Nicosia

1 Bedroom | 1 Bathroom | 49.48 m² Covered

Description

- 1 Bedroom
- 1 W/C
- Internal Area 49.48m²
- Covered Veranda 8.62m²
- Covered Parking
- Storage
- Energy Efficiency "A"

Covered veranda 8.62 m²

Parking spaces 1

Energy efficiency rating A

Status Under construction



Facilities

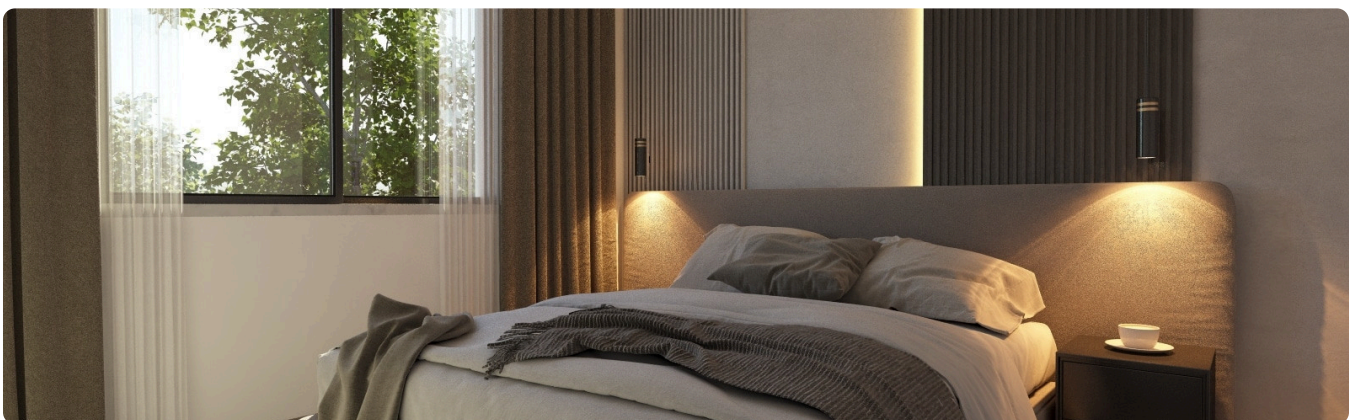
✓ Aircondition · Provision ✓ Parking · Covered ✓ Storage ✓ Solar photovoltaic panels

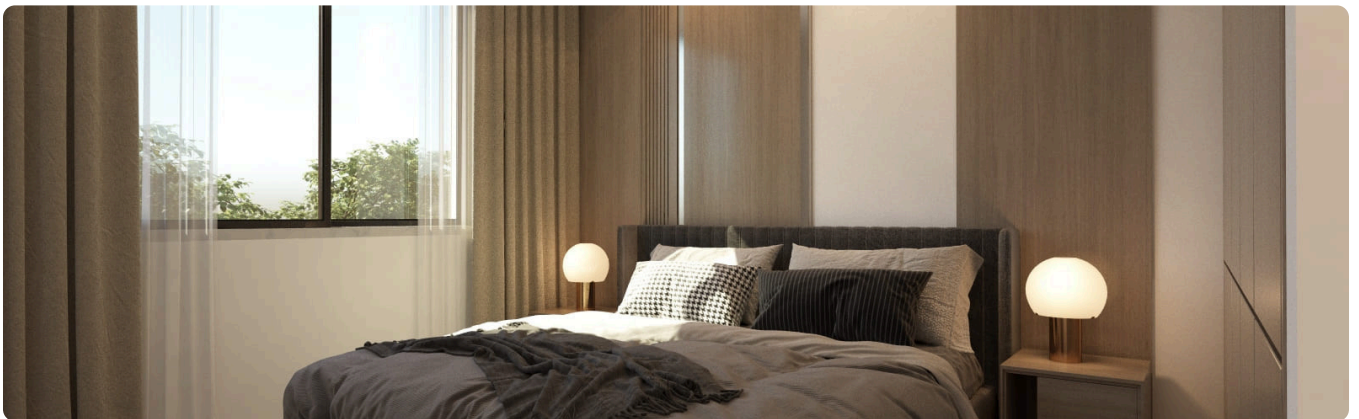
Features

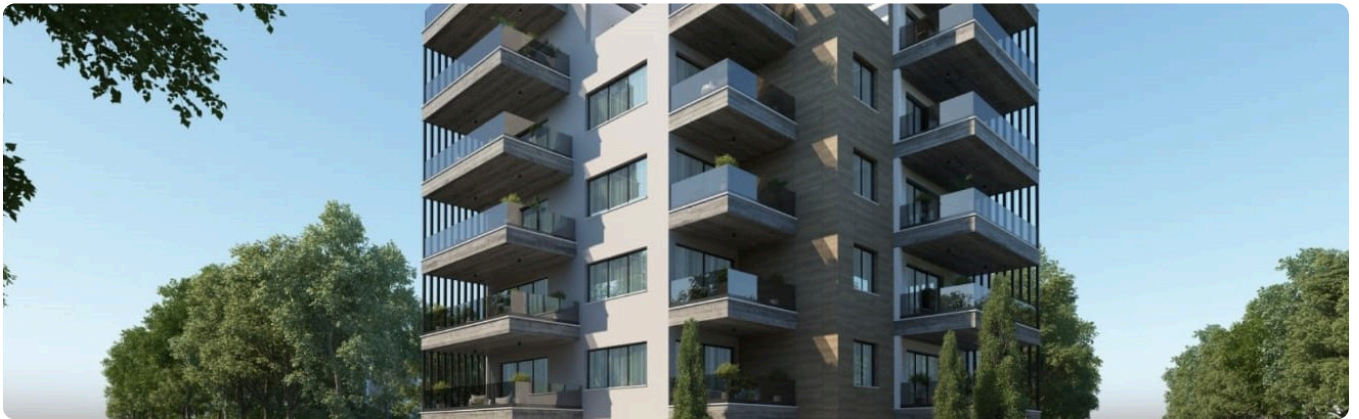
✓ Veranda ✓ Near amenities ✓ Alarm system ✓ Double glazing ✓ Easy access to main roads
✓ Easy access to highway

Gallery

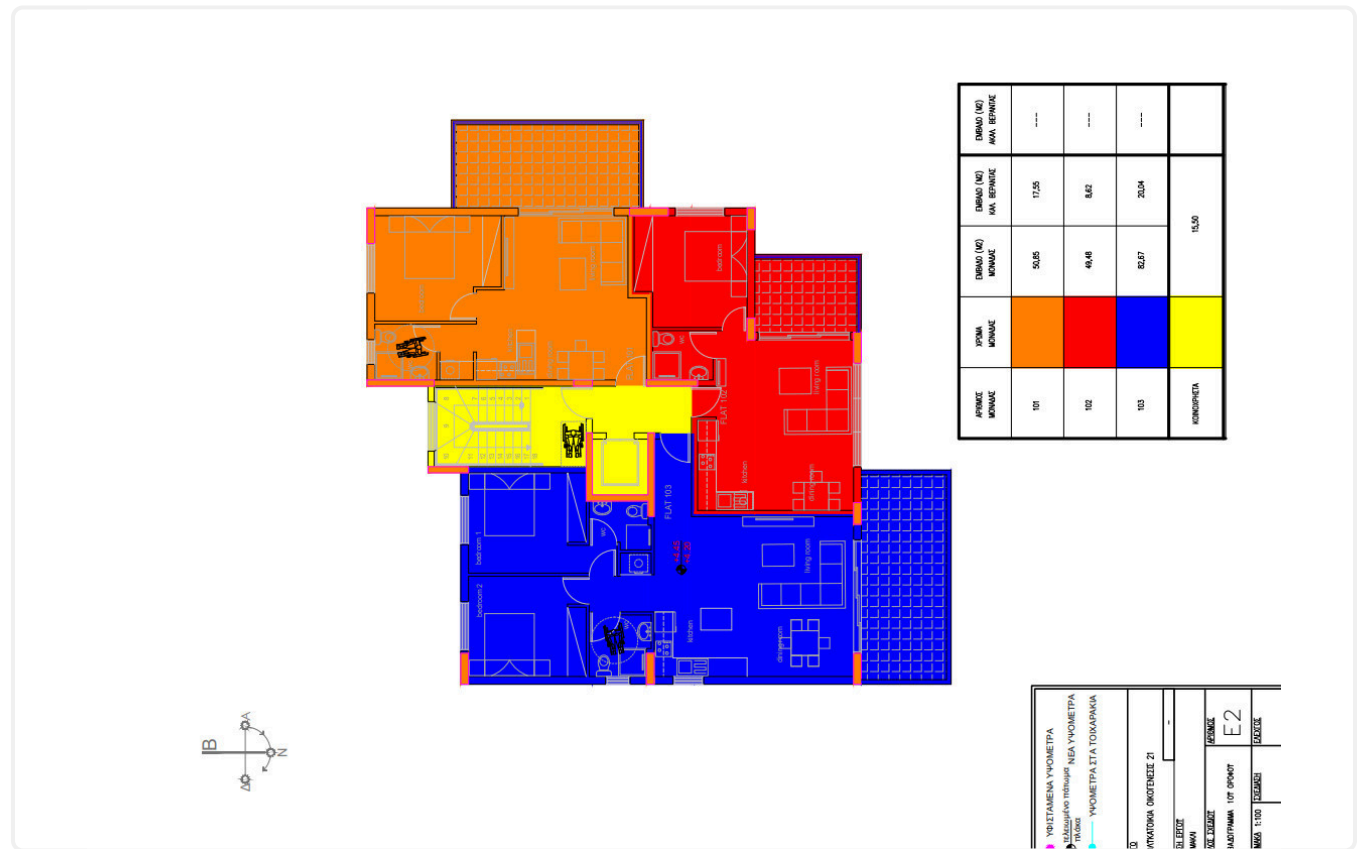


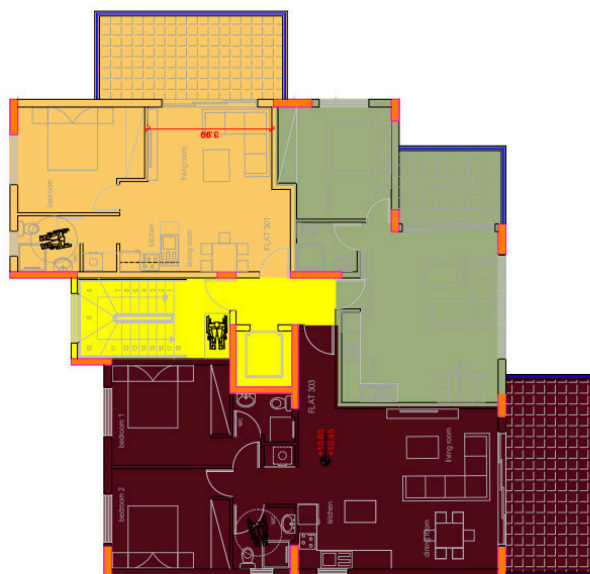










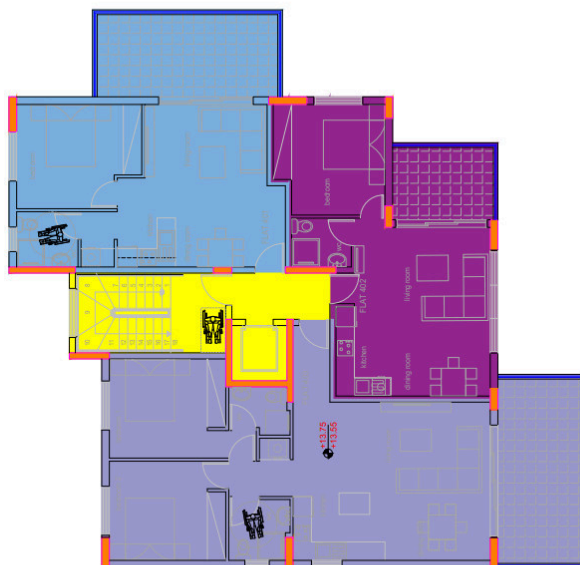


SPORNA MORNADE	SPORNA MORNADE	DAMAG (M) MORNADE	DAMAG (M) MORNADE	DAMAG (M) MORNADE
301		50,65	17,25	---
302		49,46	6,62	---
303		62,67	18,88	---
KORIGIPETA			15,50	

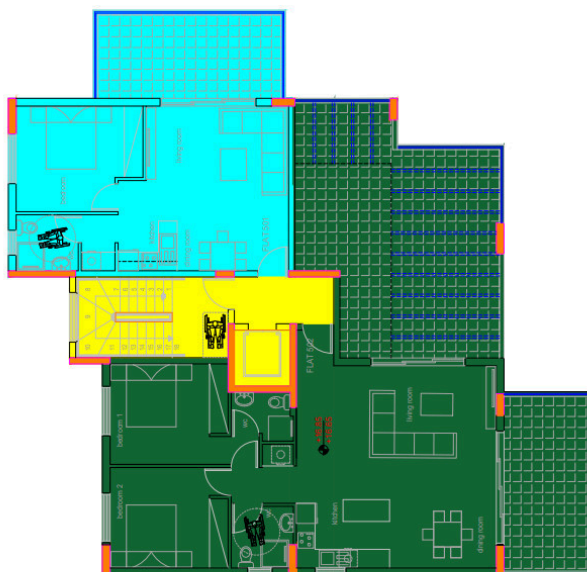
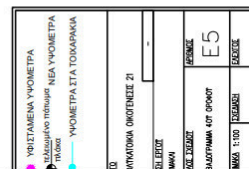
[illegible]

FORME MONNAIE	FORME MONNAIE	FORME MONNAIE	FORME MONNAIE	FORME MONNAIE	FORME MONNAIE
201		50,05	17,25	---	---
202		49,46	6,62	---	---
203		82,87	19,46	---	---
KOMPOSITIEF					15,50

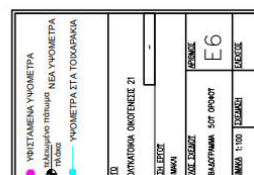
ΥΠΟΤΑΜΕΝΗ ΥΦΟΜΕΤΡΑ					
Κατασκευαστής μηχανής					
Model					
— ΥΦΟΜΕΤΡΑ ΣΤΑ ΤΟΞΑ ΠΑΡΚΙΑ					
NATIONAL ONCEONTIDE 21	-				
LETOE					
KW					
TYPE					
SUPPLY					
FOR OPENOT					
E3					
SEA 1:100					
TECHNICAL					
DATE					

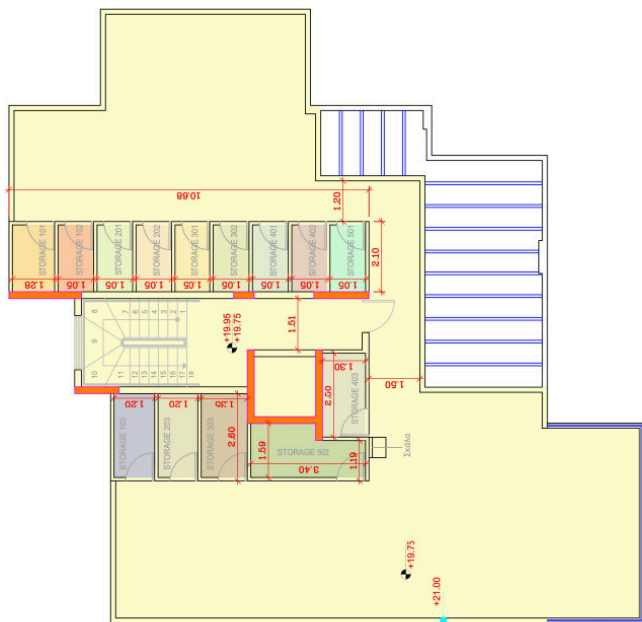
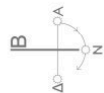


FORME MONDIALE	FORME MONDIALE	FORME (M2) MONDIALE	FORME (M2) MONDIALE	FORME (M2) MONDIALE
401		50,85	17,55	---
402		49,48	8,62	---
403			82,37	---
KOMPOUNDA				15,50



FORMATE MONTAGE	FORMA MONTAGE	FORMAS (M) MONTAGE	FORMAS (M) PAR. REPORTE	FORMAS (M) PAR. REPORTE
501		50,05	17,55	---
502		50,05	32,49	31,77
KOMPOZICIA		15,50		





ΥΠΟΛΟΓΙΣΜΟΣ ΥΠΟΜΕΤΡΑ	
Υπολογισμός επιφανείας ΝΕΑ ΥΠΟΜΕΤΡΑ	
Τίτλος	
ΥΠΟΜΕΤΡΑ ΣΤΑ ΤΟΙΧΟΠΑΝΑ	
1	ΥΠΟΜΕΤΡΑ ΣΤΑ ΤΟΙΧΟΠΑΝΑ 21
2	2.2222
3	21.22222
4	222
5	222222
6	222222
7	222222
8	222222
9	222222
10	222222
11	222222
12	222222
13	222222
14	222222
15	222222
16	222222
17	222222
18	222222
19	222222
20	222222
21	222222
22	222222
23	222222
24	222222
25	222222
26	222222
27	222222
28	222222
29	222222
30	222222
31	222222
32	222222
33	222222
34	222222
35	222222
36	222222
37	222222
38	222222
39	222222
40	222222
41	222222
42	222222
43	222222
44	222222
45	222222
46	222222
47	222222
48	222222
49	222222
50	222222
51	222222
52	222222
53	222222
54	222222
55	222222
56	222222
57	222222
58	222222
59	222222
60	222222
61	222222
62	222222
63	222222
64	222222
65	222222
66	222222
67	222222
68	222222
69	222222
70	222222
71	222222
72	222222
73	222222
74	222222
75	222222
76	222222
77	222222
78	222222
79	222222
80	222222
81	222222
82	222222
83	222222
84	222222
85	222222
86	222222
87	222222
88	222222
89	222222
90	222222
91	222222
92	222222
93	222222
94	222222
95	222222
96	222222
97	222222
98	222222
99	222222
100	222222



ΥΠΟΛΟΓΙΣΜΟΣ ΥΠΟΜΕΤΡΑ	
Υπολογισμός επιφανείας ΝΕΑ ΥΠΟΜΕΤΡΑ	
Τίτλος	
ΥΠΟΜΕΤΡΑ ΣΤΑ ΤΟΙΧΟΠΑΝΑ	
1	ΥΠΟΜΕΤΡΑ ΣΤΑ ΤΟΙΧΟΠΑΝΑ 21
2	2.2222
3	21.22222
4	222
5	222222
6	222222
7	222222
8	222222
9	222222
10	222222
11	222222
12	222222
13	222222
14	222222
15	222222
16	222222
17	222222
18	222222
19	222222
20	222222
21	222222
22	222222
23	222222
24	222222
25	222222
26	222222
27	222222
28	222222
29	222222
30	222222
31	222222
32	222222
33	222222
34	222222
35	222222
36	222222
37	222222
38	222222
39	222222
40	222222
41	222222
42	222222
43	222222
44	222222
45	222222
46	222222
47	222222
48	222222
49	222222
50	222222
51	222222
52	222222
53	222222
54	222222
55	222222
56	222222
57	222222
58	222222
59	222222
60	222222
61	222222
62	222222
63	222222
64	222222
65	222222
66	222222
67	222222
68	222222
69	222222
70	222222
71	222222
72	222222
73	222222
74	222222
75	222222
76	222222
77	222222
78	222222
79	222222
80	222222
81	222222
82	222222
83	222222
84	222222
85	222222
86	222222
87	222222
88	222222
89	222222
90	222222
91	222222
92	222222
93	222222
94	222222
95	222222
96	222222
97	222222
98	222222
99	222222
100	222222

